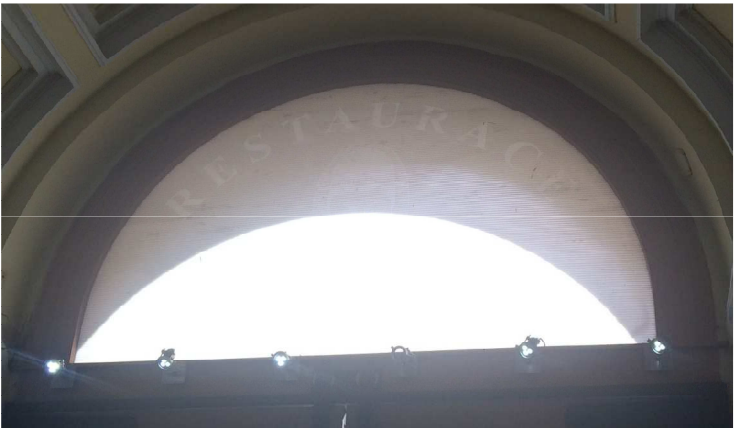


POHLED ZE DVORA

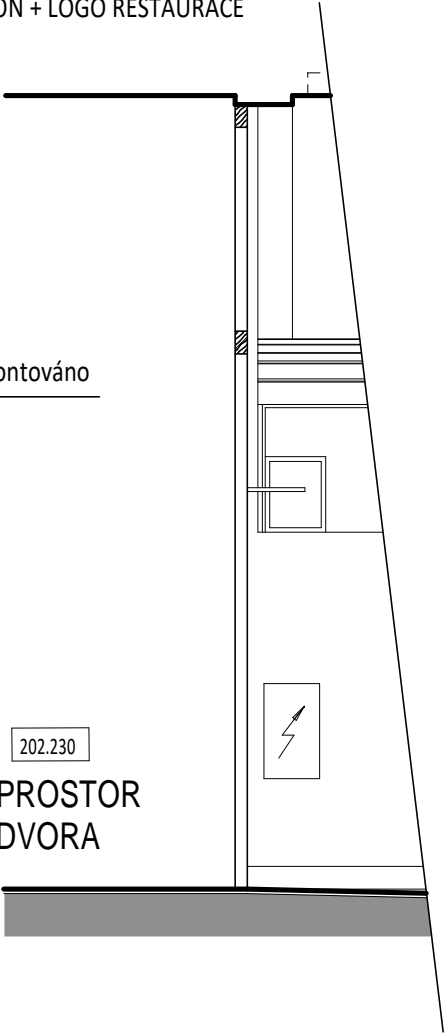


POHLED Z PRŮJEZDU



NADSVĚTLÍK VRAT - VÝPLŇ MAKROLON + LOGO RESTAURACE
- výplň bude demontována

STÁVAJÍCÍ EL.CEDULE - bude demontováno



202.230

PROSTOR
DVORA

REPASE VRAT:

- KŘÍDLA VRAT BUDOU VYSAZENA Z PANTŮ A ODVEZENA DO DÍLNY
- POVRCH MASIVU BUDE OČIŠTĚN A BUDE PROVEDENA LOKÁLNÍ OPRAVA JEDNOTLIVÝCH PRVKŮ
- MASIV BUDE NAPUŠTĚN FUNGICIDNÍMI PŘÍPRAVKY
- SHODNĚ BUDE REPASOVÁN I RÁM VRAT
- HORNÍ OBLOUKOVÝ NADSVĚTLÍK BUDE NOVĚ ZASKLEN ČIRÝM SKLEM JAKO JSOU VRATA DO PRŮJEZDU

POZNÁMKA:

- STÁVAJÍCÍ EL.MECHANISMUS VRAT BUDE ZACHOVÁN A VYČIŠTĚN
- VRATA BUDOU PO REPASI ZPĚTNĚ PŘIPOJENA NA EL.OTEVÍRÁNÍ

ČÁST PROJEKTOVÉ DOKUMENTACE:		VYPRACOVAL	ZODP.PROJEKTANT	AGROPROJEKT Praha s.r.o. VE SMEČKÁCH 33, 110 00 PRAHA 1 TEL. : 777 170 462 IČO : 25096524 DIČ: CZ25096524	
D1.1.b) VÝKRESOVÁ ČÁST		Ing.BLANKA PŘÍKOPOVÁ	Ing.BLANKA PŘÍKOPOVÁ		
Městs.ÚRAD: PRAHA 1		STAV.ÚRAD: PRAHA 1			
INVESTOR: SZIF, Ve Smečkách 33, Praha 1				STUPEŇ: DPS	
AKCE: REKONSTRUKCE PRŮJEZDU MÍSTO STAVBY: Objekt MZe ČR, VE SMEČKÁCH 33, 110 00 Praha 1				DATUM	11/2019
				FORMÁT	2A4
				ZAK.ČÍSLO	
				ARCH.ČÍSLO	
OBSAH VÝKRESU: VRATA Z PRŮJEZDU DO DVORA				MĚŘITKO: 1:50	ČÍSLO VÝKRESU 6.